

BACTÉRIES

Le risque BACTÉRIES

Ces organismes vivants se développent très rapidement sur des supports favorables.

Les poussières servent de moyen de transport pour les bactéries : **1 gramme de poussière peut contenir environ 1,5 million de bactéries / cm³**. Les éliminer nécessite des nettoyages, des désinfections ou des décontaminations souvent coûteuses ou difficiles à réaliser.

La meilleure manière d'éviter le risque bactérien reste d'empêcher tout développement à la source : sur le support.

LES PRINCIPAUX LIEUX CONCERNÉS



LES CHAMBRES FROIDES

Contrairement aux idées reçues, les bactéries peuvent aussi se développer en milieu froid : les bactéries psychrophiles sont des espèces couramment responsables de l'altération des aliments réfrigérés. Quelques pathogènes (*Listeria*, *Yersinia*) peuvent également croître à basse température.



LES CUISINES

Les bactéries mésophiles peuvent se développer partout de 20° à 45°. Les murs et les plafonds rarement lessivés peuvent facilement devenir des sources de contamination.



LES SALLES DE RESTAURATION

Leur fréquentation en fait le lieu de prédilection d'échange et de développement des bactéries. Les passages et la ventilation favorisent la circulation des poussières et donc des risques.



LES CHAMBRES

Malgré tout le soin apporté au nettoyage, il reste des risques de prolifération ou de contamination.



LES LIEUX DE VIE COLLECTIFS

Les écoles, crèches, EPHAD sont des lieux fortement fréquentés, parfois par des personnes plus sensibles ou fragiles à l'exposition microbienne.



LES HÔPITAUX, CLINIQUES ET CABINETS MÉDICAUX

Ces lieux directement exposés sont des sources évidentes de bactéries.

1 patient hospitalisé sur 20 est atteint d'une infection nosocomiale en France. (source InVS)

SOLUTION

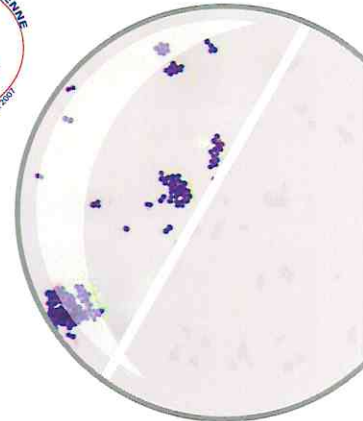
LES PEINTURES ANTIBACTÉRIENNES



ONIP a développé 2 gammes de peintures antibactériennes qui inhibent totalement le développement des bactéries sur leur surface.

EFFICACITÉ

- Une réduction de 99,9% de la population bactérienne. Tests réalisés selon la norme ISO 22196 : 2007.
- L'effet antibactérien commence dès que la peinture est complètement sèche (6 à 87 heures après l'application) et sa durabilité est garantie durant toute la vie de la peinture.



USAGE

Opacryl est idéal pour les chantiers de finition courante (travaux type B) en décoration intérieure sur murs et plafonds.

Label Onip est destiné aux chantiers très soignés, finition A (DTU 59-1) :

- Hôpitaux, cliniques, cabinets médicaux
- Écoles, crèches
- Maisons de retraite.

ESTHÉTIQUE

Les peintures antibactériennes ONIP sont formulées avec des additifs qui les rendent efficaces tout en conservant leurs qualités esthétiques.

Elles sont disponibles dans plus de 2000 teintes et en plusieurs finitions : satin, velours.



Opacryl +
Finition Satin



Opacryl +
Finition Velours



Label'Onip Clean'R
Finition Satin



Label'Onip Clean'R
Finition Velours



Guide des peintures intelligentes

Retrouvez les produits de la gamme ONIP chez nos distributeurs et sur notre site

www.onip.com

